


Professionelle Versorgung für Ihre Patient*innen

VitalNight *Mobile Schlafdiagnostik für zuhause*

Effizientere Auswertung

dank Konnektivität zwischen
unseren Schlaftherapiegeräten!





Gemeinsam für einen guten
und sicheren Schlaf

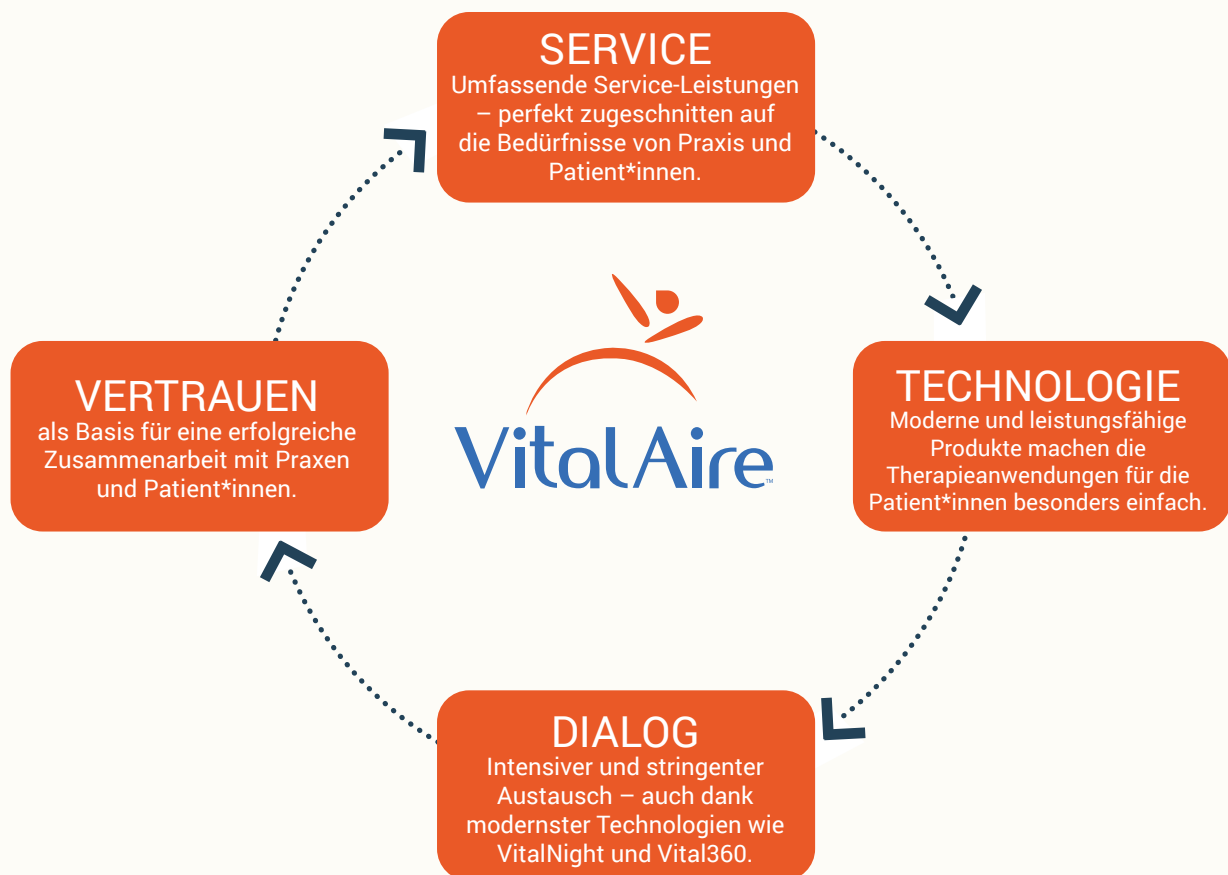
Inhalt

Seite	Thema
04	360°-Service VitalAire – ganzheitlich an den Patient*innen
05	Willkommen bei VitalAire Begrüßung von Ralf Irmer, Geschäftsleitung Respiratorischer Bereich, VitalAire Deutschland
06	Polygraphie mit VitalNight Ihre Vorteile auf einen Blick
08	Preisliste und Abrechnungsempfehlung
10	VitalAire AtemCenter PG-Einweisungs- und Ausleseservice
12	Konnektivität Kabelloser Datenaustausch mit unseren Schlaftherapiegeräten
14	Telemonitoring
16	VitalNight EasyScore Die Software des VitalNight Polygraphie-Gerätes
18	Ihre Ansprechpartner Wir sind jederzeit gern für Sie da
20	Kontakt So erreichen Sie uns

360°-Service

*VitalAire – ganzheitlich an den Patient*innen*

Unser Anspruch ist es, als Ihr Partner unter dem Value-Based-Healthcare-Ansatz zu einem besseren Gesundheitszustand Ihrer Patient*innen beizutragen. Aus diesem Grund hat VitalAire ein auf Sie und Ihre Patient*innen zugeschnittenes 360°-Serviceangebot definiert, das eine patientenzentrierte und effektive Versorgung von Patient*innen in ihrem Zuhause zu den besten Kosten für das Gesundheitssystem gewährleistet.



Patient*innen

230.000 + 25 +
.....
bundesweit Jahre

Expertise

Mitarbeiter*innen

1.800 +
.....
in Deutschland

Standorte

50 +
.....
in Deutschland

International

20 +
.....
Unternehmens-
vertretungen



Willkommen

*bei der VitalAire, Ihrem Partner für
Schlafdiagnostik und -therapie.*

Ralf Irmer

Geschäftsleitung Respiratorischer Bereich
VitalAire Deutschland

Liebe Fachärztin, lieber Facharzt,

immer mehr Menschen in Deutschland leiden unter Schlafstörungen. Laut einer Forsa-Umfrage stieg allein die Zahl der Diagnosen nicht organisch bedingter Schlafstörungen bundesweit von 2011 bis 2021 um 77 Prozent. Und das ist erst die Spitze des Eisbergs.

Denn für die Diagnose organischer Ursachen fehlen vielerorts schlichtweg die Kapazitäten. Viele Schlaflabore sind überlaufen, die Wartelisten lang. Und nicht alle Facharztpraxen verfügen über die Kapazitäten oder die entsprechende Technik, um eine Schlafdiagnose eigenständig durchzuführen. Dies hat teils fatale Folgen für die Patient*innen: Viele ernstzunehmende Schlafkrankungen (wie bspw. Schlafapnoe) werden so erst zu spät oder gar nicht entdeckt.

Und genau hier kommen wir von VitalAire ins Spiel. Als eines der führenden Home-Healthcare-Unternehmen in Deutschland bieten wir Ärzten, Schlaflaboren und Kliniken als Therapiepartner ganzheitliche Lösungen und Konzepte für die Heimtherapie an. Dazu gehört auch die mobile Schlafdiagnostik mithilfe des VitalNight Polygraphie-Gerätes.

Ich freue mich, Ihnen in dieser Broschüre mehr über VitalNight zu berichten und die Vorteile aufzeigen zu können, die sich daraus ergeben. Nicht nur für Sie, sondern vor allem für Ihre Patient*innen. In diesem Sinne: Wir freuen uns auf eine partnerschaftliche Zusammenarbeit mit Ihnen!

Was ist Polygraphie

Polygraphie mit VitalNight: Flexibel und sicher für eine bestmögliche Versorgung

Mit dem VitalNight Polygraphie-Gerät bietet VitalAire Fachärzt*innen eine einfache und zuverlässige Möglichkeit für die Schlafdiagnostik ihrer Patient*innen zuhause. VitalNight erfasst als „kleines Schlaflabor“ im Schlaf des/der Patient*in alle relevanten Körperfunktionen wie Atmung, Herzfrequenz und Sauerstoffsättigung im Blut und zeichnet diese auf.

Anschließend gibt der/die Patient*in das VitalNight Polygraphie-Gerät

mit den gespeicherten Daten wieder ab. Die Facharztpraxis kann diese Daten dann mithilfe der kostenlosen Software VitalNight EasyScore (mehr auf Seite 16) auswerten, um anschließend weitere Therapieschritte mit dem/der Patient*in zu besprechen. Praktisch: Sollten in der Facharztpraxis keine Lagermöglichkeiten für das erworbene VitalNight Polygraphie-Gerät vorhanden sein oder Kapazitäten für die Einweisung fehlen, übernimmt VitalAire dies

gern für Sie in einem der VitalAire AtemCenter in Ihrer Nähe (mehr Informationen auf Seite 19).

Darüber hinaus besteht in den VitalAire AtemCentern die Möglichkeit, die gewonnenen Daten nach Rückgabe des VitalNight Polygraphie-Gerätes direkt auszuwerten und datenschutzkonform für die abschließende Auswertung an die Facharztpraxis weiterzuleiten.



Polygraphie & AtemCenter: Prozess

- 1. Erstdiagnose des/der Patient*in mittels Fragebogen in der Arztpraxis**
Bei Verdacht auf eine Schlafapnoe erfolgt eine Weiterleitung an ein VitalAire AtemCenter.
- 2. VitalNight-Einweisung des/der Patient*in im VitalAire AtemCenter**
- 3. Der/Die Patient*in nimmt das VitalNight-Polygraphie-Gerät für eine Nacht mit nach Hause**
- 4. Rückgabe des VitalNight-Polygraphie-Gerätes im VitalAire AtemCenter für die Datenauswertung**
Der Arzt/die Ärztin erhält die ausgelesenen Daten sicher und datenschutzkonform.
- 5. Arztbesuch für Datenauswertung und davon abhängig entsprechende Therapieeinleitung**
Praktisch: Therapie- und Geräteeinweisung sind ebenfalls im VitalAire AtemCenter möglich.

VitalNight Polygraphie-Gerät

Ihre Vorteile auf einen Blick

Smart, simpel, small: Das VitalNight Polygraphie-Gerät liefert nicht nur zuverlässige Ergebnisse, die für die weitere Behandlung wichtig sein können. Obendrein ist das Gerät auch sehr einfach in der Handhabung, was die Akzeptanz bei Patient*innen deutlich erhöht.

SIMPEL

- Integriertes Farbdisplay
- Intuitive Steck- und Anschlussmöglichkeiten
- Selbsterklärende Benutzeroberfläche

SMALL

- Kleines und kompaktes Gerät
- Vergleichsweise geringes Gewicht
- Angenehmer Tragekomfort



SMART

- Mit integrierter Bluetooth-Schnittstelle
- Kabelloser Datenaustausch mit unseren Schlaftherapiegeräten Vital360 CPAP / Vital360 APAP (Signale wie z. B. Flow, Druck, Leckage, Tidalvolumen werden direkt übertragen)
- Zeitsynchrone Darstellung polygraphischer Parameter auf dem PC

WEITERE VORTEILE

- Attraktive Lifecycle Costs
- Leichte Reinigung von Gerät und Zubehör
- Wartungs- und servicefrei
- Lizenfreie Software mit kostenfreien Updates
- Personalisierbare Software
- Großer Speicher und langer Aufzeichnungszeitraum (mind. 100 Stunden)
- Integrierte Geräte-Daten-Transfer-Schnittstelle für die Weitergabe an Ihre Patientensoftware
- Zugelassenes Gerät zur PG-Abrechnung



VitalNight Polygraphie-Gerät

Lieferumfang

Gerät mit Fingersensor, Flowbrille, Adapterschlauch, Gurte mit Effortsensoren 1x Thorax 1x Abdomen, Halteschale, USB-Kabel, Ladegerät, Transporttasche, Klettband, Reinigungsset, 2x 3St. T-Adapter, Akku

Sie möchten einen BUB-Kurs absolvieren?

Die Deutsche Gesellschaft für Schlafforschung und Schlafmedizin e. V. (DGSM) führt eine Liste verschiedener Kursanbieter mit Terminen. An den BUB-Kursen kann online, vor Ort oder auch hybrid teilgenommen werden. Nach Abschluss des Kurses können Ärzt*innen ihre Patient*innen mit Verdacht auf schlafbezogene Atemstörungen kompetent betreuen und die erforderlichen diagnostischen Maßnahmen (insbesondere Polygraphie) durchführen sowie alle verfügbaren Therapien gemäß den Richtlinien bewerten.

Weitere
Infos finden
Sie unter:



**VitalNight
lohnt sich!**

Schnelle Amortisierung der Investitionskosten:

Kosten VitalNight (einmalige Investition, vielfacher Gebrauch)	2.950 €
Einnahmen je Anwendung: (Abrechnung direkt nach Diagnose / Kontrollnacht)	Ø ab 70 €
<hr/>	
Einnahmen nach 50 Anwendungen:	Ø mind. 3.500 €

Abrechnungsempfehlung

Für GKV Patienten

Nach EBM In Basisausstattung

Ziffer	Leistung	Punkte
30900 Flow SpO ₂ Puls Lage Effort	Kardiorespiratorische Polysomnographie <ul style="list-style-type: none"> Kontinuierliche simultane Registrierung während einer mindestens sechsständigen Schlafphase der Atmung (Atemfluss, Schnarchgeräusche des Atemflusses oder des Maskendruckes bei Einsatz eines CPAP-Gerätes der Oximetrie (Sättigung des oxygenierbaren Hämoglobins) der Herzfrequenz der Körperlage der abdominalen und thorakalen Atembewegungen <ul style="list-style-type: none"> Computergestützte Auswertung(en) der aufgezeichneten Befunde, einschließlich visueller Auswertung(en) Dokumentation und patientenbezogene Beurteilung 	640
		79,32 €



Für PKV Patienten



Nach GOÄ Untersuchungsbezogene Ziffern

Ziffer	Leistung	Punkte	einfach	zulässig
3 Beratung	Eingehende, das gewöhnliche Maß übersteigende Beratung auch mittels Fernsprecher	150	8,74 €	20,10 €
5 Untersuchung	Symptombezogene Untersuchung	80	4,66 €	10,72 €
75 Bericht	Schriftl. Krankheits-/Befundbericht (einschl. Angaben zur Anamnese, Befunden, epikritischer Bewertung und ggf. zur Therapie)	130	7,58 €	17,43 €* ¹
856 analog ¹ Fragebogen	Einsatz neurophysiologischer Testverfahren zur Schlafdiagnostik (z. B. ESS-Fragebogen)	361	21,04 €	37,87 €
				86,12 €

Standard-Polygraphie für mindestens 6 Std.

Ziffer	Leistung	Punkte	einfach	zulässig
602 ¹ SpO ₂	Kontinuierliche Messung der Sauerstoffsättigung über mindestens 6 Std.	152	8,86 €	15,95 €
605 ¹ Flow	Kontinuierliche Atemflussmessung an Mund und/oder Nase über mindestens 6 Std.	242	14,11 €	25,39 €
608 analog Effort	Aufzeichnung der thorakalen und abdominalen Atemanstrengung	76	4,43 €	7,97 €
638 analog Effort	Punktueller Arterien- und/oder Venenpulsschreibung	121	7,05 €	12,69 €
714 analog ¹ Lage	Kontinuierliche Registrierung der Körperlage mittels Lagesensoren über min. 6 Std.	180	10,49 €	24,13 €* ¹
+ Abrechnung der Sachkosten (Nasenbrille)				86,14 €



Bei CPAP-Kontrolle

Ziffer	Leistung	Punkte	einfach	zulässig
427 analog CPAP	Kontrolle der Beatmung unter nCPAP-/BiPAP-Bedingungen	150	8,74 €	20,10 €* ¹
518 analog CPAP	Schulung und Training des Patienten im Gebrauch einer nCPAP-/BiPAP-Beatmungsmaske	120	6,99 €	12,60 €
661 analog	Auslesen von Gerätedaten und Umprogrammierung	530	30,89 €	55,60 €
				88,30 €

¹ Empfehlung der Bundesärztekammer zur Abrechnung der kardiorespiratorischen Polygraphie, Stand 2004. Es handelt sich bei den zulässigen Sätzen um den 1,8-fachen Satz. Mit * gekennzeichnete Sätze können nach dem 2,3-fachen Satz abgerechnet werden. Alle Angaben ohne Gewähr.

PG-Einweisungs- und Ausleseservice und vieles mehr:

Willkommen im VitalAire *AtemCenter!*



Die deutschlandweiten VitalAire AtemCenter sind moderne, medizinische Treffpunkte mit Hotelcharakter. Hier macht das geschulte Personal die weitergeleiteten Patient*innen mit den VitalNight Polygraphie-Geräten vertraut und berät sie bei allen Fragen rund um die mobile Diagnostik. Und sollte eine weiterführende Schlafapnoe-Therapie nötig werden, sind die Patient*innen in den VitalAire AtemCentern an der richtigen Adresse.

PG-Einweisung und Ausleseservice

In einer persönlichen Therapieberatung vor Ort oder auch in einer digitalen Sprechstunde übernehmen die fachlich geschulten Mitarbeiter*innen der VitalAire AtemCenter die Einweisung der Patient*innen in die medizinische Technik, die für eine erfolgreiche Diagnostik und Therapie notwendig ist. Darüber hinaus bestehen in den VitalAire AtemCentern die technischen Möglichkeiten, die relevanten Gerätedaten der Patient*innen direkt auszulesen und diese anschließend für die Auswertung datenschutzkonform an die Facharztpraxis weiterzuleiten.



Produktdemonstrationen

In regelmäßigen Produktschulungen stellen unsere Mitarbeiter*innen vor Ort die Produkte vor, die für eine erfolgreiche Schlafapnoe-Therapie notwendig sind. Dabei besteht auch die Möglichkeit zum Ausprobieren der Geräte.



Maskenanpassungen

In einer persönlichen Therapieberatung vor Ort oder in einer digitalen Sprechstunde durch unsere Fachexperten finden wir individuell heraus, welche Maske den Patient*innen den höchsten Tragekomfort bietet.



Selbsthilfegruppen und Informationsabende

Manchen Betroffenen ist es unangenehm, über ihre Krankheit oder über ihr Handicap zu sprechen. In den in unseren Räumlichkeiten stattfindenden Selbsthilfegruppen und an den Informationsabenden fühlen sich Betroffene in der Gruppe ernst genommen und mit ihrer Erkrankung akzeptiert. Hier findet ein für den Therapieerfolg wichtiger Austausch statt und wertvolle Informationen rund um die Schlafapnoe-Therapie werden geteilt.



Blutgas-Analysen

Blutgas-Analysen (BGA) gehören zur Standarddiagnostik bei Lungenerkrankungen. In den VitalAire AtemCentern besteht vor Ort die Möglichkeit, diese Blutgas-Analysen durchzuführen und schnell Aussagen über die Gasverteilung von Sauerstoff und Kohlendioxid sowie über den pH-Wert und den Säure-Basen-Haushalt zu treffen.

Perfekt aufeinander abgestimmte Produkte *für jede Phase der Betreuung*

Starke Argumente auf einen Blick

- Mit modernster digitaler Technik vernetzt
- Kabelloser Datenaustausch mit unseren Schlaftherapiegeräten Vital360 CPAP/APAP
- Zeitsynchrone Darstellung polygraphischer Parameter auf dem PC
- Kleines und kompaktes Gerät mit angenehmem Tragekomfort
- Intuitive Benutzeroberfläche



VitalNight – Auch für die Therapiekontrolle zuhause einsatzbereit

In der Diagnostik wurde eine schlafbezogene Atemstörung festgestellt (z. B. eine obstruktive Schlafapnoe) und Sie möchten eine weiterführende Therapie anordnen? Auch dafür ist das VitalNight Polygraphie-Gerät einsatzbereit. Denn das VitalNight Polygraphie-Gerät liefert nicht nur zuverlässige Daten in der Schlafdiagnostik, sondern eignet sich

auch für den Kontroll-Einsatz im therapeutischen Bereich zuhause. Durch die integrierten Schnittstellen können kabellos alle relevanten Daten wie Flow, Druck, Leckage, Tidalvolumen direkt vom Vital360-Therapiegerät an das VitalNight Polygraphie-Gerät übermittelt und bequem in einem Auswertungsbericht ausgelesen und bewertet werden.

Perfekt synchronisiert für eine sichere Therapie

- Mit modernster digitaler Technik vernetzt dank integrierter Bluetooth-Schnittstelle und Cloud-Anbindung
- Kabelloser Datenaustausch mit unserem VitalNight-Polygraphiegerät für eine optimierte Therapiekontrolle
- Zahlreiche Komfortfunktionen, um Einstellungen zu automatisieren
- Präzise Ereigniserkennung

2. Fortlaufende
Therapie



VITAL360 CPAP

&

VITAL360 APAP

Therapieerfolge *ganz einfach*



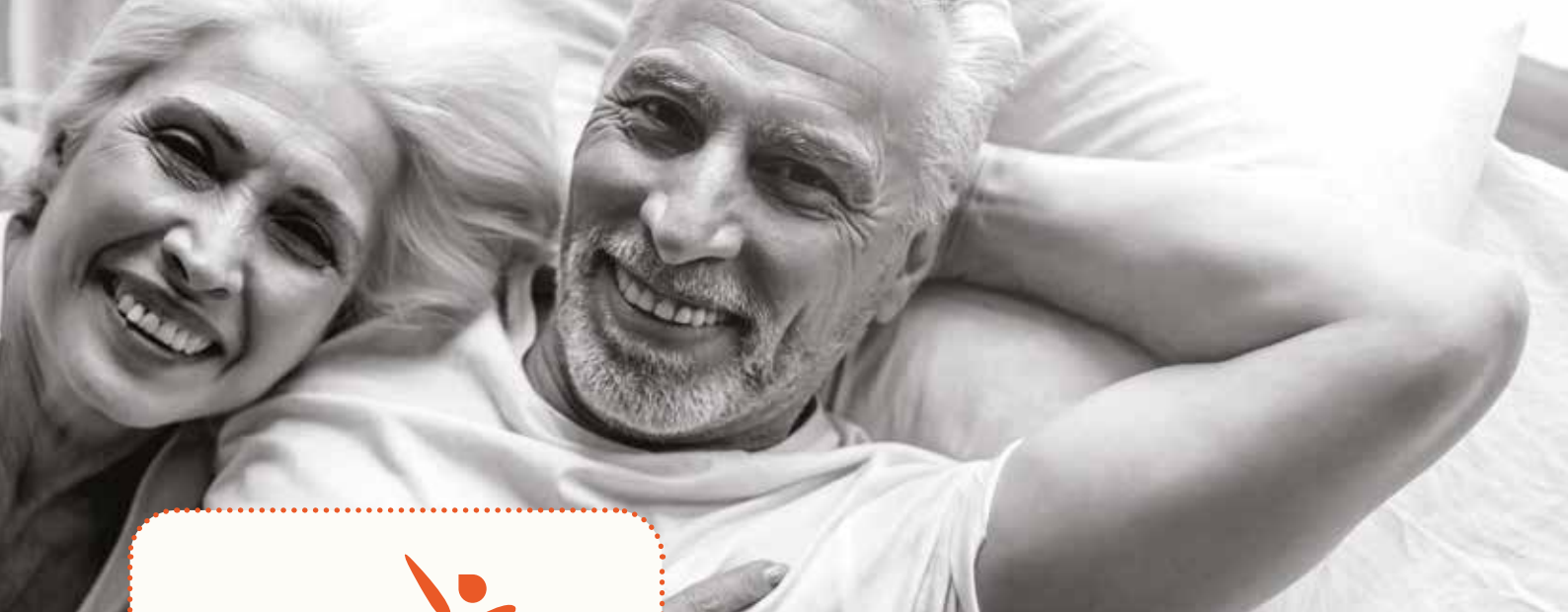
Telemonitoring – Therapieerleichterung par excellence

Die moderne Software der Therapiegeräte macht es möglich: Dank Telemonitoring ist eine kontinuierliche Begleitung der Schlafapnoe-Therapie auch aus der Ferne möglich. Schnell und unkompliziert können Therapiedaten eingesehen und Behandlungspläne, wenn nötig, optimiert werden. Möglich wird diese praktische Vorgehensweise über die Anbindung der Therapiegeräte Vital360 CPAP/APAP an die VitalAire-Cloud. Die Therapiedaten aus dem Therapiegerät werden automatisch über die integrierte Schnittstelle in die Cloud übermittelt.

Mehrwert für Ihre Patient*innen

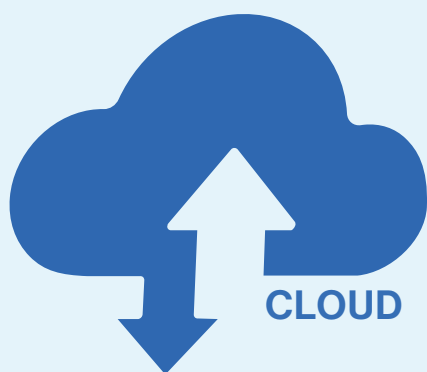
- Einsicht in eigene Therapiedaten per Smartphone via Bluetooth
- Mehr Sicherheit bei der Therapie zuhause
- Bessere Therapieadhärenz durch adäquatere Versorgung
- Vereinfachte Therapiekommunikation
- Automatische Übermittlung der Betriebsstunden
- Schlaftherapie für viel mehr Patient*innen möglich





Unser Serviceversprechen für Sie

- Beratung zur Einführung von Telemonitoring
- Unterstützung bei der Inbetriebnahme – Geräteanbindung in die Cloud
- Know-how-Transfer durch Trainings
- Nachfolgender Support bei Bedarf: Monitoring und Früherkennung von Unregelmäßigkeiten



Mehrwert für Sie als Verordner

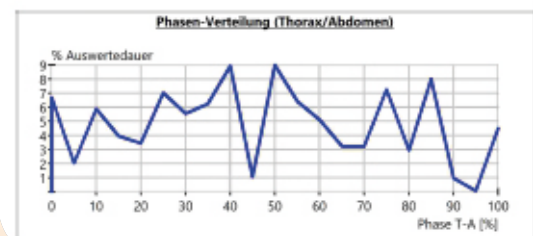
- Zeit- und kosteneffektive Patientenbetreuung
- Schnelle und einfache Anpassung der Therapiedaten
- Bessere Koordinierung der Nachsorge
- Entlastung des Patientenvolumens
- Therapieberichte sicher online abrufbar

VitalNight EasyScore:

Easy Daten speichern und verwalten

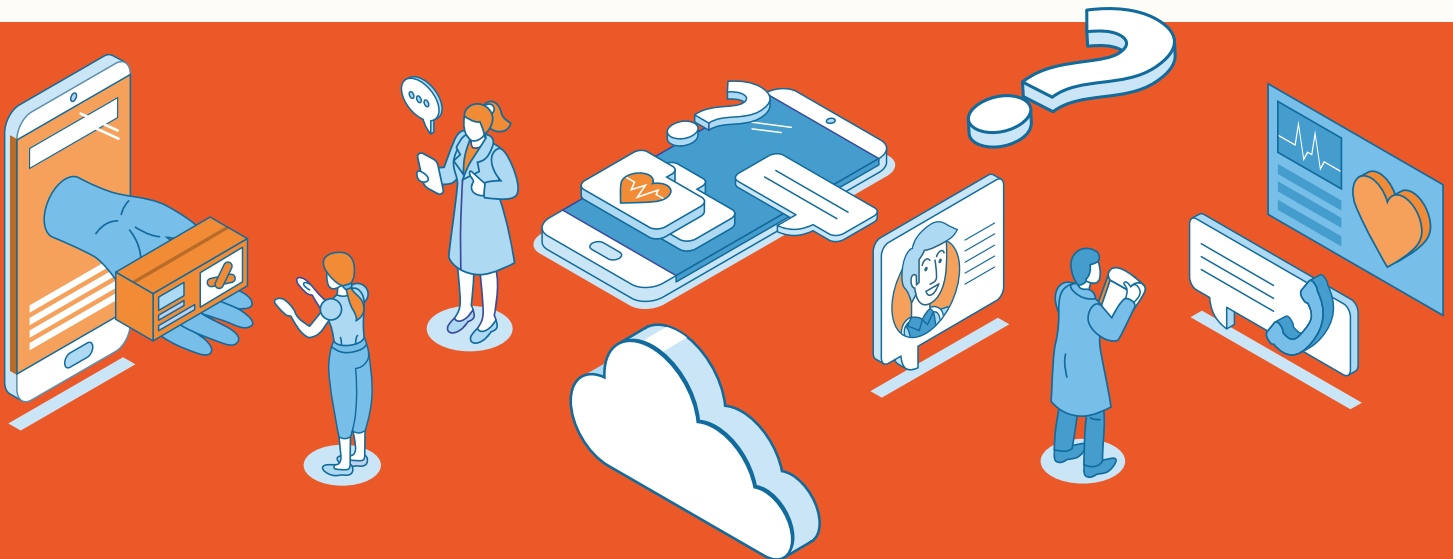
VitalNight EasyScore ist die Software zum Speichern und Verarbeiten von Informationen, die vom VitalNight Polygraphie-Gerät gesammelt werden. Die Bedienung ist einfach: Mittels jedes handelsüblichen PCs erfolgt die Datenerfassung direkt über das mitgelieferte USB-Schnittstellenkabel von den VitalNight-Geräten. VitalNight EasyScore ist nicht lizenzpflichtig. Zusätzliche Add-ons sind für den Anwender kostenlos.

Phase (Thorax/Abdomen)	Befund
Anzahl [n]	813
Zeit-Anteil [%]	71,0
Index pro Std (Index (Entsättigungs-korreliert))	150,0 (100,7)



Ihre Vorteile mit VitalNight EasyScore:

- Äußerst anpassungsfähig und individuell gestaltbar
- Flexible Steuerung der Parameter
- Automatische Ereigniserkennung mit der Möglichkeit der einfachen und intuitiven manuellen Bearbeitung
- Schnelle Erstellung von Berichten – entweder auf der Basis von vorinstallierten Layouts oder vollständig anpassbar an Ihre Bedürfnisse
- Konfigurierbare und exportierbare Berichte in verschiedenen Formaten (z.B. PDF, DOCX)
- Einbindung in Netzwerke möglich



1.

Installationsvoraussetzungen:

- PC mit Windows-Betriebssystem
- Windows 10
- 8 GB RAM für Polygraphie
- 1 GB freier Speicherplatz auf der Festplatte für Programminstallation
- 500 GB freier Speicherplatz auf der Festplatte für Daten
- Maus
- Freier USB-Anschluss
- Drucker mit Windows-Treiber
- USB-Stick für Installation

2.

Schritt für Schritt mit VitalNight EasyScore durchstarten: **So einfach ist die Installation!**

- Die Software VitalNight EasyScore wird von VitalAire auf einem USB-Stick bereitgestellt
- Die Datei Setup.exe auf dem USB-Stick auswählen und mit Doppelklick starten
- Das Ziellaufwerk aussuchen/festlegen
- Bei Software-Updates Einstellungen von der vorherigen Version übernehmen
- Demo-Messungen mitinstallieren
- Nach erfolgreicher Installation erscheint das Icon von VitalNight auf dem Desktop, mit dem die Software gestartet werden kann

Praktisch: Bei der Nutzung mehrerer PCs in einem Netzwerk (z.B. Schlaflabor) können Vorlagen, Profile und Daten gemeinsam genutzt werden. Detailinformationen dazu erhalten Sie auf Anfrage gerne bei VitalAire.

Wir sind jederzeit *gern für Sie da!*

Gern stehen Ihnen die Schlafapnoe-Experten von VitalAire für weitere Informationen rund um unser einzigartiges 360°-Serviceangebot zur Verfügung.



»Sprechen Sie
uns jederzeit an.
Wir finden Lösungen,
die sich für Sie und Ihre Patient*innen
gleichermaßen auszahlen.«

Maren Schmitz, Vertriebsleitung Nord

Vertriebsleitung Nord

Maren Schmitz

Mobil: +49 (0) 172 / 237 49 00

E-Mail: maren.schmitz@vitalaire.de

Vertriebsleitung Süd

Andreas Matz

Mobil: +49 (0) 171 / 305 00 22

E-Mail: andreas.matz@vitalaire.de

Vertriebsleitung Ost

Anke Reicke

Mobil: +49 (0)1522 / 446 90 34

E-Mail: anke.reicke@vitalaire.de

Vertriebsleitung West

Sascha Römer

Mobil: +49 (0)172 / 232 70 35

E-Mail: sascha.roemer@vitalaire.de

Vertriebsleitung Mitte

Jürgen Heinz

Mobil: +49 (0)1511/ 800 67 87

E-Mail: juergen.heinz@vitalaire.de

Deutschlandweit aktiv

VitalAire ist deutschlandweit vertreten und, egal wo Sie arbeiten, ganz in Ihrer Nähe sind wir für Sie da:



Unsere VitalAire AtemCenter in:

Aukrug, Bad Mergentheim, Bad Saulgau, Braunschweig, Coswig, Dortmund, Flensburg, Freiburg, Göppingen, Gütersloh, Haale/Saale, Hamburg, Hannover, Heldenheim an der Brenz, Kiel, Königsfeld, Kreuztal-Kredenbach, Kronshagen, Lübeck, Meerbusch, München, Nürnberg, Oldenburg, Rheine, Rosenheim, Rüsselsheim, Schleswig, Ulm, Wilhelmshaven, Würzburg



Unsere Niederlassungen in:

Arnstadt, Bremen, Hamburg/Norderstedt, Eningen/Stuttgart, Leipzig, Lünen/Dortmund



Die Nähe zu Patient*innen und Verordnern ist uns besonders wichtig. Unabhängig davon, in welcher Therapieform wir unterstützen oder beraten sollen: Die persönliche Betreuung ist einfach durch nichts zu ersetzen. Im Fall der Fälle steht unser technischer Support 24 Stunden am Tag zur Verfügung. Durch ein bundesweites Vertriebsnetz sind wir außerdem immer ganz in Ihrer Nähe.

VitalAire GmbH

Bornbarch 2
22848 Norderstedt
Telefon: 0800 / 2 51 11 11
Telefax: 0800 / 2 02 02 02
E-Mail: info@vitalaire.de

www.vitalaire.de



Allgemeine Infos
finden Sie hier:

www.vitalaire.de



PDF-Downloadbereich
für Verordner

www.vitalaire.de/de/fachpersonal-healthcare-professionals



Youtube

[www.youtube.com/
@vitalairedeutschland1338](http://www.youtube.com/@vitalairedeutschland1338)



LinkedIn

[de.linkedin.com/company
vitalaire-int](https://de.linkedin.com/company/vitalaire-int)